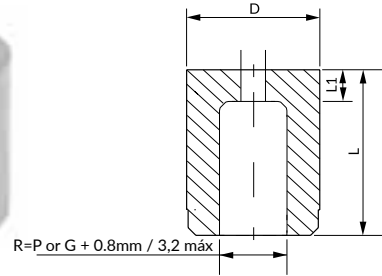


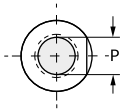
MATRIZ LISA SALIDA RECTA RMA_ HEADLESS MATRIX COUNTERBORE RELIEF RMA_

Material / Material: 1.2379 HWS
Dureza / Hardness: 62 ±2 HRC

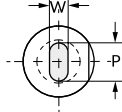


También disponible en otros aceros y medidas bajo plano.
Also available in other steels and dimensions per dwg.

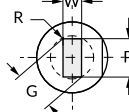
RMAC
Round



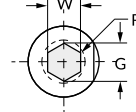
RMAO
Oblong



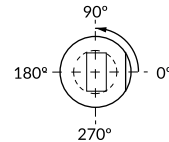
RMAR
Rectangle



RMAH
Hexagon



Standard positioning: 0°



! Recomendamos montaje con bridas **RBAM** y **RBAF**.
Recommended assembly with **RBAM** and **RBAF** flanges.

! Indicar antigiro (AG_) en pedido. Ver antigiros [pág. At73](#).
Specify locating device type (AG_) in your order. See locating device section [page At73](#).

Standard: ISO 8977 A

D ^{m5}	L ^{+1.5} ₀	Max R	Round			Shape		L ^{+0.5} ₀							
			P	Min W	Max G/P	20	22	25	28	30	32	35	40		
8	4	4	1,50 - 3,20	1,5	3,2	•	•	•	•	•	•	•	•	•	•
10	4	6,0	1,60 - 5,00	1,6	5	•	•	•	•	•	•	•	•	•	•
13	5	8	1,80 - 7,20	1,8	7,2	•	•	•	•	•	•	•	•	•	•
16	5	9,5	5,00 - 8,80	2,5	8,8	•	•	•	•	•	•	•	•	•	•
20	5	12	5,50 - 11,00	3,2	11	•	•	•	•	•	•	•	•	•	•
22	6	15	7,50 - 14,00	4	14	•	•	•	•	•	•	•	•	•	•
25	6	17,5	9,50 - 16,50	4,8	16,5	•	•	•	•	•	•	•	•	•	•
32	6	21	13,00 - 20,00	5,5	20	•	•	•	•	•	•	•	•	•	•
38	8	27	16,00 - 26,00	6,4	26	•	•	•	•	•	•	•	•	•	•
40	8	27	16,00 - 26,00	6,4	26	•	•	•	•	•	•	•	•	•	•
45	8	36	17,50 - 35,00	7,5	35	-	•	•	•	•	•	•	•	•	•
50	8	41	20,00 - 40,00	8	40	-	•	•	•	•	•	•	•	•	•
56	8	46	22,50 - 45,00	9	45	-	•	•	•	•	•	•	•	•	•
63	8	51	25,00 - 50,00	10	50	-	•	•	•	•	•	•	•	•	•
71	8	57	27,50 - 56,00	11	56	-	•	•	•	•	•	•	•	•	•

How to order:

Specify	RMA_	D	L	Mat.	P o PxW	AG_
Example	RMAC	10	20	HWS	P4,0	AG4
	RMAO	32	30	HWS	P15,0 W6,0	AG5