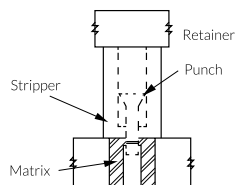


DESPEGADOR DE URETANO RMTC HEADLESS URETHANE STRIPPER RMTC

Dureza / Hardness: 95 ± 5 Shore A

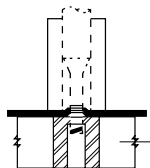


Conformado de la base del despegador con el troquel cerrado / Closed end conforms to punch shape

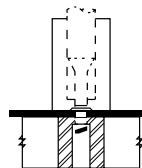


Forma del punzón en la base del despegador / Punch shape in end of stripper.

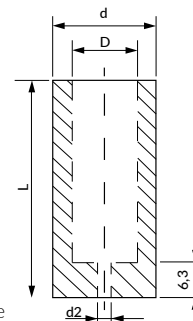
Despegador RMTC vs despegadores en forma de tubo / RMTC stripper vs tubetype strippers .



Utilizando un despegador sin base la chapa es arrastrada / Material can be pulled upward when using tubetype strippers.



Utilizando un despegador con base la chapa se mantiene fija / Strip-shape strippers hold stock flat.



i Deflexión máx. recomendada: 15% de la longitud total.
Max. Recommended Deflection: 15 % of overall-length

D	L ± 1.5	d	d2	Pressure at deflection of (N)		
				3.0 mm	6.5 mm	9.5 mm
6	45	19	1,6	1324	2256	-
6	53	19	1,6	1079	1863	2354
6	71	19	1,6	686	1079	1765
8	45	21	1,6	1471	2207	-
8	53	21	1,6	1324	1961	2942
8	71	21	1,6	981	1618	2648
10	45	23	1,6	1716	2795	-
10	53	23	1,6	1422	2452	3187
10	56	23	1,6	1422	2452	3187
10	71	23	1,6	1128	2010	2697
13	45	26	3,2	2109	3334	-
13	53	26	3,2	1471	2354	3432
13	56	26	3,2	1471	2354	2942
13	71	26	3,2	1275	1961	2452
16	45	30	3,2	2354	3825	-
16	53	30	3,2	2158	3531	4511
16	56	30	3,2	2158	3431	4511
16	71	30	3,2	1814	2942	3825
20	45	38	3,2	2452	3923	-
20	53	38	3,2	2158	3629	5590
20	71	38	3,2	1618	2942	4658
25	45	50	3,2	9317	14318	-
25	53	50	3,2	7355	11572	15985
25	71	50	3,2	4904	8336	13485

How to order: RMTC + D * L