

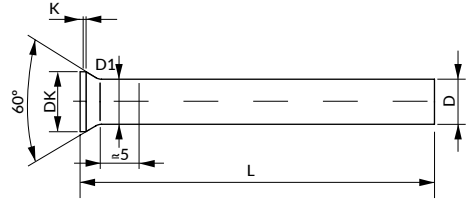
PUNZÓN CABEZA CÓNICA RPDA CONICAL HEAD PUNCH RPDA

Material: 1.2210 WS

Dureza cuerpo / Body hardness: 62 ±2HRC

Dureza cabeza / Head hardness: 45 ±5HRC

STOCK



Standard: DIN 9861 DA

D ^{h6}	DK	D1 Max	K ₀ ^{+0,2}	L ₀ ^{+0,5}	
				71	80
0,5	0,9	D+0,02	0,2	•	•
0,55	1	D+0,02	0,2	•	•
0,6	1,1	D+0,02	0,2	•	•
0,65	1,2	D+0,02	0,2	•	•
0,7/0,75	1,3	D+0,02	0,2	•	•
0,8/0,85	1,4	D+0,02	0,4	•	•
0,9/0,95	1,6	D+0,02	0,4	•	•
1,0/1,1	1,8	D+0,03	0,5	•	•
1,15/1,3	2	D+0,03	0,5	•	•
1,35/1,5	2,2	D+0,03	0,5	•	•
1,55/1,7	2,5	D+0,03	0,5	•	•
1,75/1,9	2,8	D+0,03	0,5	•	•
1,95/2,0	3	D+0,03	0,5	•	•
2,05/2,2	3,2	D+0,03	0,5	•	•
2,25/2,5	3,5	D+0,03	0,5	•	•
2,55/2,95	4	D+0,03	0,5	•	•
3,0/3,45	4,5	D+0,03	0,5	•	•
3,5/3,95	5	D+0,03	0,5	•	•
4,0/4,45	5,5	D+0,03	0,5	•	•
4,5/4,95	6	D+0,03	0,5	•	•
5,0/5,45	6,5	D+0,03	0,5	•	•
5,5/5,95	7	D+0,03	0,5	•	•
6,0/6,4	8	D+0,03	0,5	•	•
6,5/7,4	9	D+0,04	1	•	•
7,5/8,4	10	D+0,04	1	•	•
8,5/9,4	11	D+0,04	1	•	•
9,5/10,4	12	D+0,04	1	•	•
10,5/11,4	13	D+0,04	1	•	•
11,5/12,4	14	D+0,04	1	•	•
12,5/13,4	15	D+0,04	1	•	•
13,5/14,4	16	D+0,04	1,5	•	•
14,5/15	17	D+0,04	1,5	•	•
15,1/16	18	D+0,04	1,5	•	•
16,1/17	19	D+0,04	1,5	•	•
17,1/18	20	D+0,04	1,5	•	•
18,1/19	21	D+0,04	1,5	•	•
19,1/20	22	D+0,04	1,5	•	•

i También disponible en otros aceros y medidas bajo plano.
Also available in other steels and dimensions per dwg.

Specify
Example

RPDA D L Mat.
RPDA 5 71 WS
RPDA 13,5 80 WS

How to order: