

PUNZÓN CAMBIO RÁPIDO CARGA FUERTE CON EXPULSOR RPF_ HEAVY DUTY EJECTOR BALL LOCK PUNCH RPF_

Material: 1.3343 HSS

Dureza / Hardness: 64 ±2 HRC

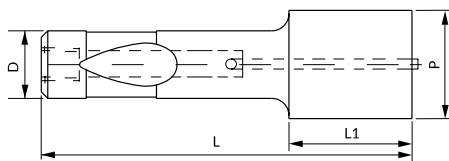
Dureza / Hardness: 61-63 HRC

STOCK



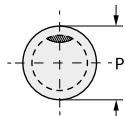
i También disponible en otros aceros y medidas bajo plano.
Also available in other steels and dimensions per dwg.

i Opciones de recubrimiento en [pág. At78](#).
See [page At78](#) for coating options.



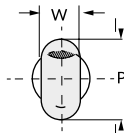
RPF_C

Round



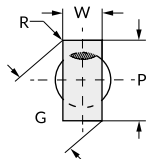
RPF_O

Oblong



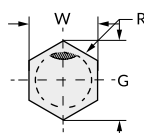
RPF_R

Rectangle

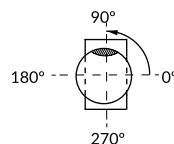


RPF_H

Hexagon



Standard positioning: 0°



i Para un posicionamiento distinto al estándar, indicar posición deseada (B_°) en pedido.
To order alternate location, specify locating device position (B_°) in your order.

D g ⁵	Round	Shape		L ^{+0,5} ₀			L1 ^{+0,1} ₀
	P	Min W	Max G/P	80	90	100	
10	10,10 - 25,00	3,00	25,00	•	•	•	16
13	13,10 - 32,00	5,00	32,00	•	•	•	20
16	16,10 - 38,00	6,00	38,00	•	•	•	25
20	20,10 - 40,00	8,00	40,00	•	•	•	25
25	25,10 - 47,00	10,00	47,00	•	•	•	25
32	32,10 - 63,00	11,50	63,00	•	•	•	32
40	40,10 - 63,00	14,00	63,00	•	•	•	32

How to order:

Specify	RPF_	D	L	Mat.	P o PxW	L1	B°
Example	RPF_C	10	80	HSS	P15,0	16	B45°
	RPF_O	25	100	HSS	P41,0 W11,0	25	B190°