

PUNZÓN CABEZA CÓNICA RPG_ CONICAL HEAD PUNCH RPG_

Material: 1.2379 HWS

Dureza cuerpo / Body hardness: 62 ±2HRC

Dureza cabeza / Head hardness: 45 ±5HRC

Material: 1.3343 HSS

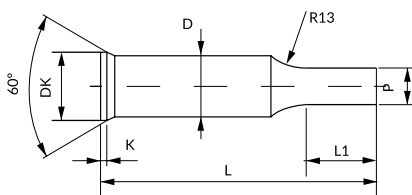
Dureza cuerpo / Body hardness: 64 ±2HRC

Dureza cabeza / Head hardness: 50 ±5HRC



i También disponible en otros aceros y medidas bajo plano.
Also available in other steels and dimensions per dwg.

i Opciones de recubrimiento en [pág. A78](#).
See [page A78](#) for coating options.



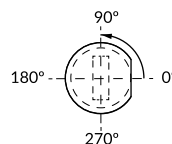
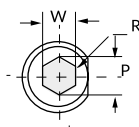
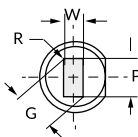
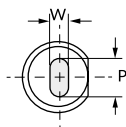
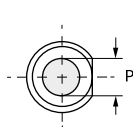
RPGC
Round

RPGO
Oblong

RPGR
Rectangle

RPGH
Hexagon

Standard positioning: 0°



i Indicar antigiro (AG_) en pedido. Ver antigiros [pág. At72](#).
Specify locating device type (AG_) in your order. See locating device section [page At72](#).

i Posibilidad de fabricación en otros diámetros según punzón [RPGB](#) (DIN 9861 D). Ver [pág. At10](#).
Possibility of manufacturing in other diameters, regarding [RPGB](#) punch (DIN 9861 D). See [page At10](#).

D h6	Round	Shape		Head		L ^{+0,5} ₀										L1	
	P	Min W	Max G/P	DK ±0,1	K ±0,2	50	56	60	63	70	71	80	90	100	Standard	Max	
6	1,6 - 5,99	1,6	6	8	0,5	•	•	•	•	•	•	•	•	•	8	13	
8	2,5 - 7,99	2,5	8	10	1	•	•	•	•	•	•	•	•	•	13	19	
10	3,2 - 9,99	3,2	10	12	1	•	•	•	•	•	•	•	•	•	19	25	
13	5 - 12,9	4,5	13	15	1	•	•	•	•	•	•	•	•	•	19	25	
16	8 - 15,9	6	16	18	1,5	•	•	•	•	•	•	•	•	•	19	25	
20	10 - 19,99	8	20	22	1,5	-	•	•	•	•	•	•	•	•	19	25	
25	12 - 24,99	9	25	27	1,5	-	•	•	•	•	•	•	•	•	19	25	

How to order:

Specify	RPG_	D	L	Mat.	P o PxW	L1	AG_
Example	RPGC	8	70	HWS	P3,0	19	AG1
	RPGO	13	80	HSS	P12,0 W6,9	24	AG2