

## PUNZÓN CABEZA CILÍNDRICA RPTC CYLINDRICAL HEAD PUNCH RPTC

Material: 1.3343 HSS

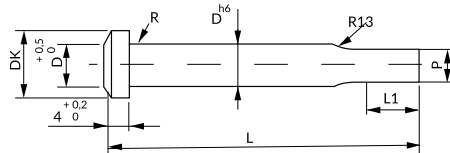
Dureza cuerpo / Body hardness: 64 ±2 HRC

Dureza cabeza / Head hardness: 50 ±5 HRC



**i** También disponible en otros aceros y medidas bajo plano.  
Also available in other steels and dimensions per dwg.

**i** Opciones de recubrimiento en [pág. At78](#).  
See [page At78](#) for coating options.



Standard: DIN 9844 B

P <sup>h6</sup>	D	DK <sup>0</sup> <sub>-0,1</sub>	R	L1	L <sup>+0,5</sup> <sub>0</sub>		
					71	90	112
0,1-1,9	2	3,6	0,2	7	•	•	•
1,95-2,4	2,5	4	0,2	7	•	•	•
2,5-3,1	3,2	5	0,3	7	•	•	•
3,2-3,9	4	7	0,3	7	•	•	•
4-4,9	5	8,5	0,5	7	•	•	•
5-6,2	6,3	10	0,5	7	•	•	•
6,3-7,9	8	12	0,7	16	•	•	•
8-9,9	10	14,5	0,7	16	•	•	•
10-12,4	12,5	18	1	16	•	•	•
12,5-15,9	16	22	1	16	•	•	•

How to order:

Specify	RPTC	D	L	Mat.	P	L1
Example	RPTC	5	71	HSS	P=4,5	L1=7
	RPTC	10	112	HSS	P=9,9	L1=16