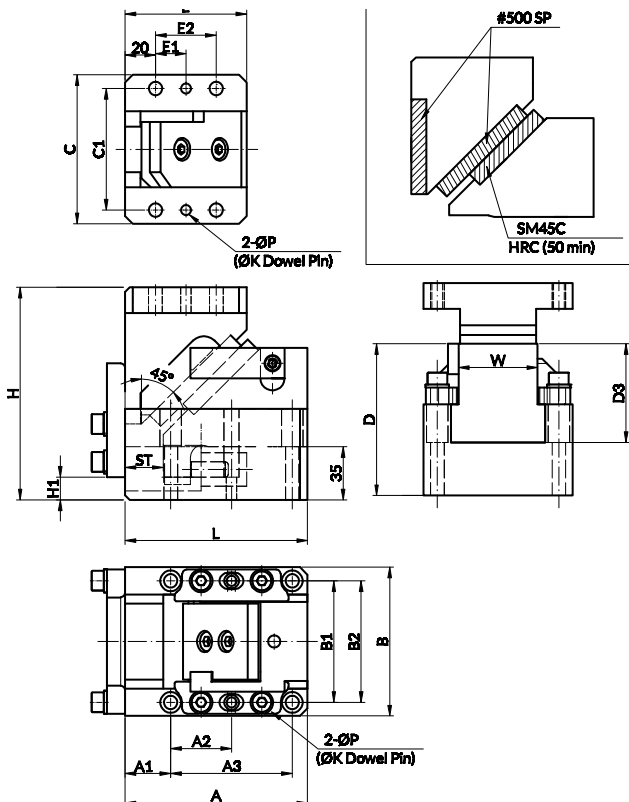


CARROS DE BASE CIOC
DIE MOUNTED CAM UNITS CIOC



CIOC 100 - 600

Mounting Method
N: Pin hole (ØK H7)

CODE	W Working Face Width	ST Stroke	B	L	H	D	D3	H1	A	A1	A2	A3	B1	B2	E	C	C1	E1	E2	P	K	Gas Spring	
																						Max Work Force	Extraction Force
	mm	mm	mm	mm	mm	mm	mm	mm	mm	mm	mm	mm	mm	mm	mm	mm	mm	mm	mm	mm	mm	kN	kN
CIOC.100x40	100	40	175	190	200	150	100	20	190	45	60	130	140	150	120	165	140	40	80	11	13	75	4,6
CIOC.100x60	100	60	175	210	200	150	100	20	190	45	60	130	140	150	140	165	140	50	100	11	13	75	5,9
CIOC.100x80	100	80	175	250	200	150	100	10	220	45	90	160	140	150	150	165	140	55	110	11	13	75	6,8
CIOC.150x40	150	40	260	190	220	170	100	45	190	45	60	125	210	220	120	230	200	40	80	15	16	120	5,7
CIOC.150x60	150	60	260	210	220	170	100	45	200	45	65	135	210	220	140	230	200	50	100	15	16	127	5,9
CIOC.200x40	200	40	310	200	240	180	110	40	200	45	65	135	260	270	130	280	250	45	90	15	16	176	8,6
CIOC.200x60	200	60	310	220	240	180	110	40	210	45	75	145	260	270	150	280	250	55	110	15	16	176	10,1
CIOC.250x40	250	40	360	210	270	210	130	50	200	45	60	135	310	320	140	330	300	50	100	15	16	232	8,6
CIOC.250x60	250	60	360	230	270	210	130	50	220	45	80	155	310	320	160	330	300	60	120	15	16	232	9,4
CIOC.300x40	300	40	410	210	270	210	130	50	200	45	60	135	360	370	140	380	350	50	100	15	16	272	8,6
CIOC.300x60	300	60	410	230	270	210	130	50	220	45	80	155	360	370	160	380	350	60	120	15	16	272	9,4

How to order: Code + W x ST

CARROS DE BASE CIOC DIE MOUNTED CAM UNITS CIOC



See the drawing in the next page...

CIOC 100 - 150

Mounting Method

N: Pin hole (ØK H7)

CODE	W Working Face Width	ST Stroke	θ Grades	P	B	H	D	S1	H1	B1	B2	A	A1	A2	A3	D1	E	E1	Gas Spring	
																			Max Work Force	Extraction Force
	mm	mm	°	mm	mm	mm	mm	mm	mm	mm	mm	mm	mm	mm	mm	mm	mm	mm	Kn	Kn
CIOC.100x5x45	100	45	5	172,2	175	200	165	90	35	140	150	160	50	40	105	140	95	27,5	82	4,6
CIOC.100x10x45	100	45	10	178,1	175	200	165	90	35	140	150	160	50	40	105	140	100	30	82	5,9
CIOC.100x15x45	100	45	15	182,7	175	200	165	90	40	140	150	160	50	40	105	140	105	32,5	82	6,8
CIOC.100x20x45	100	45	20	185,8	175	200	165	90	40	140	150	160	50	40	105	140	110	35	82	4,6
CIOC.100x30x45	100	45	30	187,9	175	200	165	90	60	140	150	160	50	40	105	140	120	40	82	6,1
CIOC.100x5x70	100	70	5	207,1	175	200	165	90	35	150	150	190	25	45	130	140	115	37,5	82	4,6
CIOC.100x10x70	100	70	10	212,6	175	200	165	90	35	150	150	190	25	45	130	140	120	40	82	6,1
CIOC.100x25x70	100	70	25	216,5	175	200	165	90	50	150	150	190	25	45	130	140	125	42,5	82	4,6
CIOC.100x20x70	100	70	20	218,7	175	200	165	90	50	150	150	190	25	45	130	140	130	45	82	6,1
CIOC.100x30x70	100	70	30	218,2	175	200	165	90	80	150	150	190	25	45	130	140	140	50	82	4,6
CIOC.150x5x45	150	45	5	193	260	110	230	100	25	210	220	190	60	45	125	200	105	32,5	127	4,6
CIOC.150x10x45	150	45	10	199,6	260	110	230	100	30	210	220	190	60	45	125	200	110	35	127	6,6
CIOC.150x15x45	150	45	15	204,6	260	110	230	100	35	210	220	190	60	45	125	200	115	37,5	127	4,6
CIOC.150x20x45	150	45	20	208	260	110	230	100	30	210	220	190	60	45	125	200	120	40	127	6,6
CIOC.150x30x45	150	45	30	210,2	260	110	230	100	50	210	220	190	60	45	125	200	130	45	127	4,6
CIOC.150x5x70	150	70	5	217,9	260	215	230	100	20	210	220	200	75	45	135	200	125	42,5	127	6,6
CIOC.150x10x70	150	70	10	224,4	260	220	230	100	30	210	220	200	75	45	135	200	130	45	127	4,6
CIOC.150x15x70	150	70	15	228,7	260	225	230	100	40	210	220	200	75	45	135	200	135	47,5	127	6,6
CIOC.150x20x70	150	70	20	231,5	260	230	230	100	45	210	220	200	75	45	135	200	140	50	127	4,6
CIOC.150x30x70	150	70	30	231,8	260	240	230	100	70	210	220	200	75	45	135	200	150	55	127	6,6

How to order: Code + W x ST

CARROS DE BASE CIOC
DIE MOUNTED CAM UNITS CIOC

